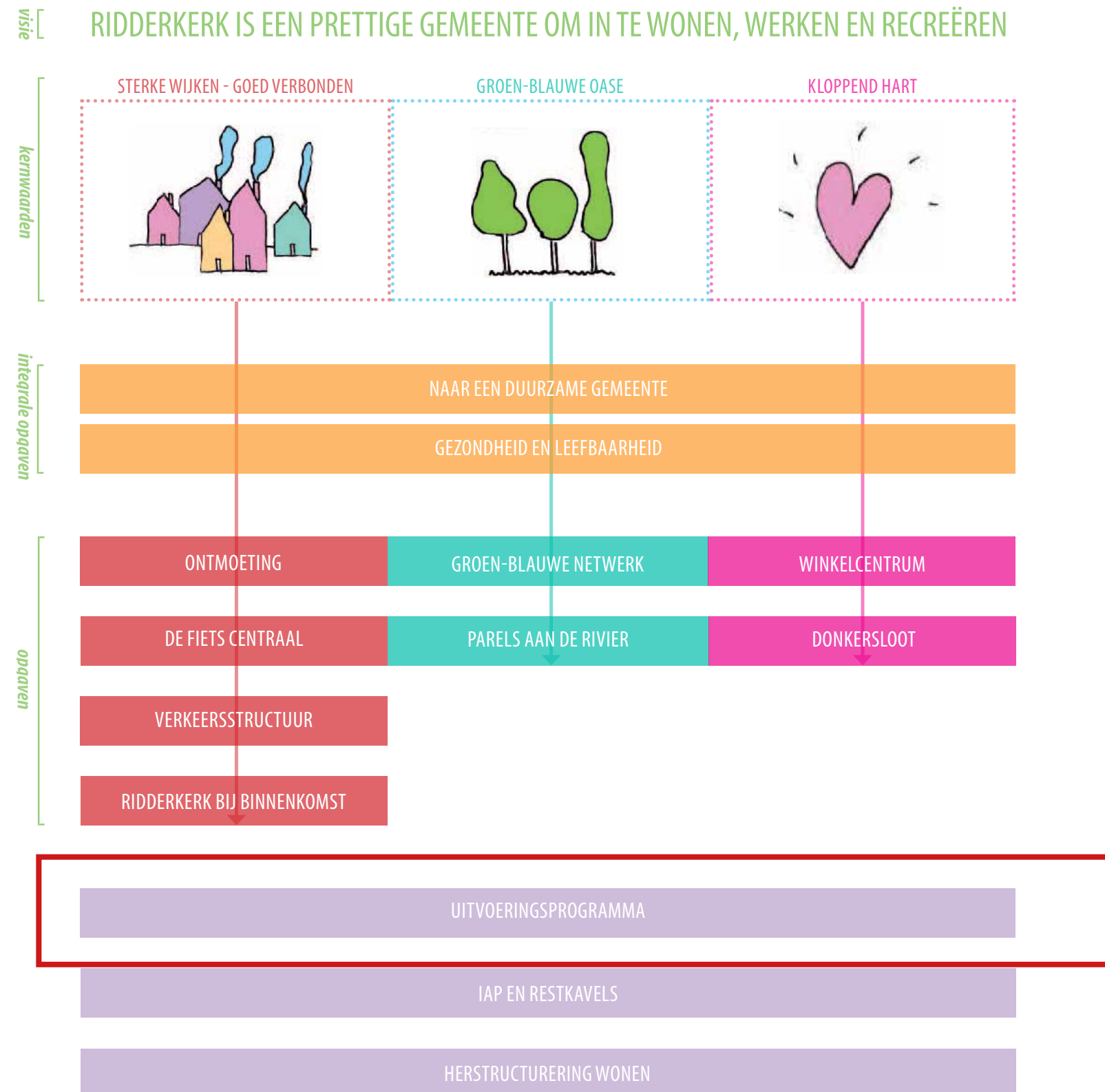


# Uitvoeringsprogramma: wat is er al gedaan en wat moet er nog gebeuren?

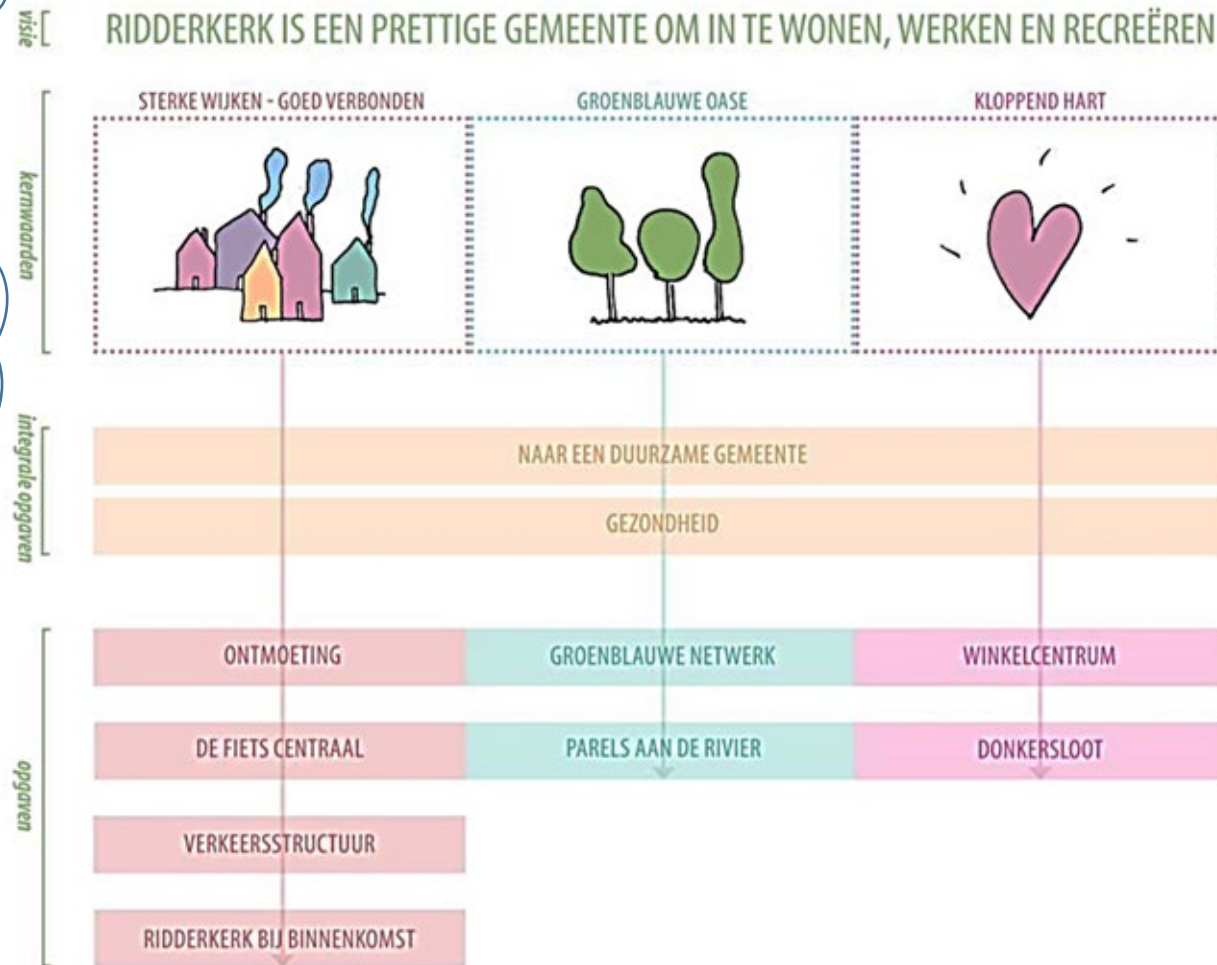
(inventarisatie januari 2023)\_

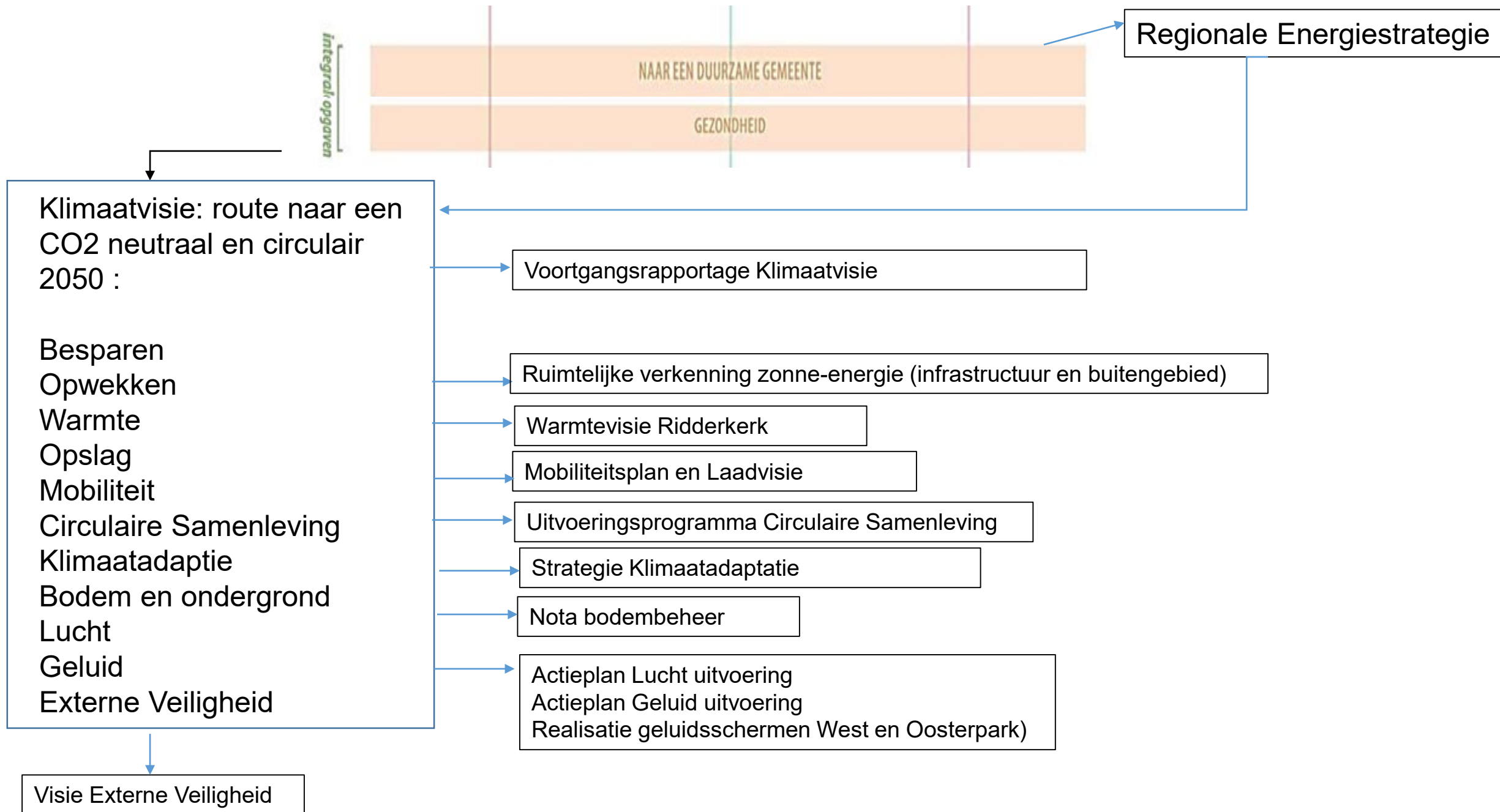


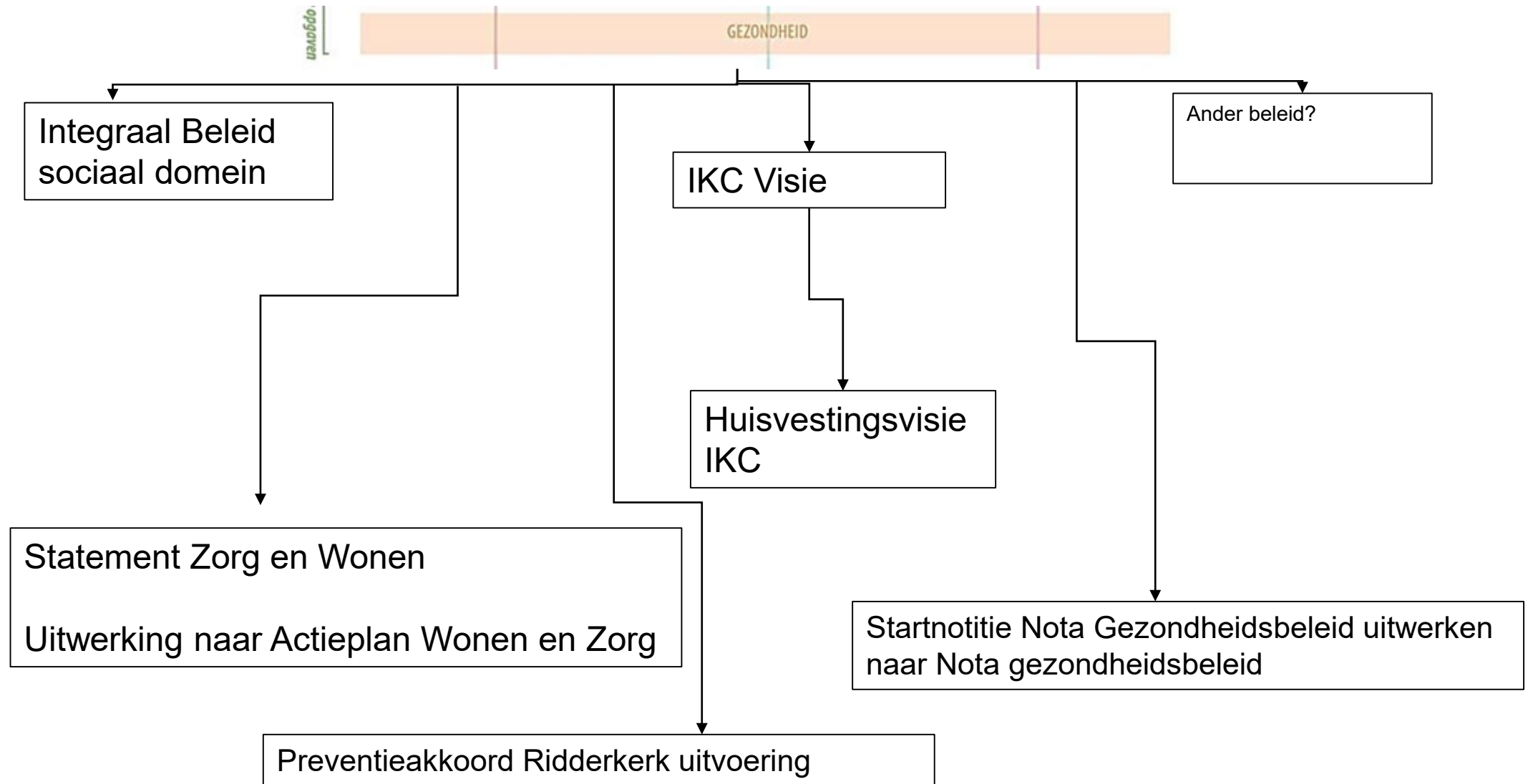
## Omgevingsvisie Ridderkerk 2035

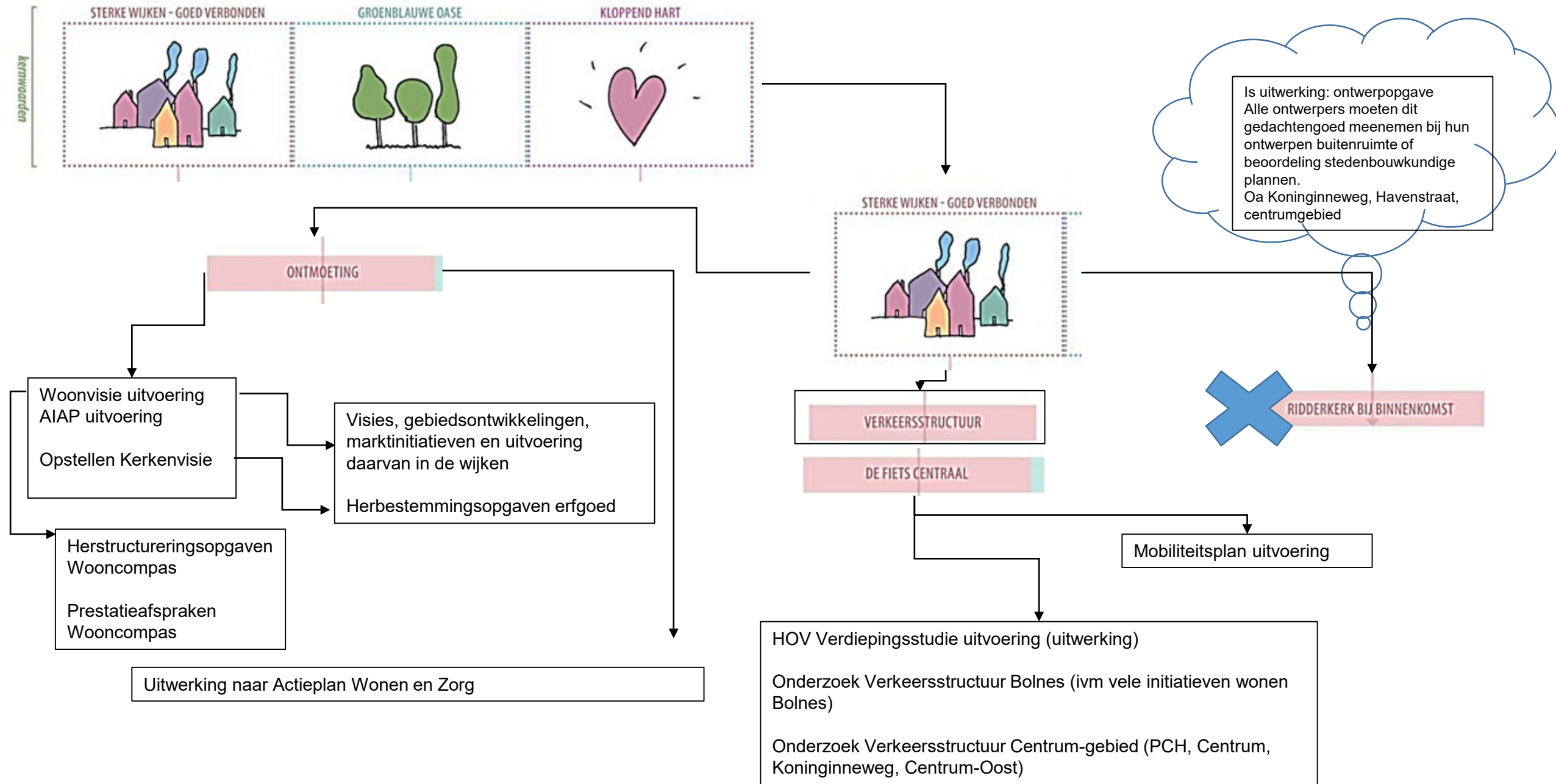
Ivm in werking treding  
Omgevingswet moet  
er 1 nieuw  
omgevingsplan voor  
Ridderkerk komen  
voor 2030.

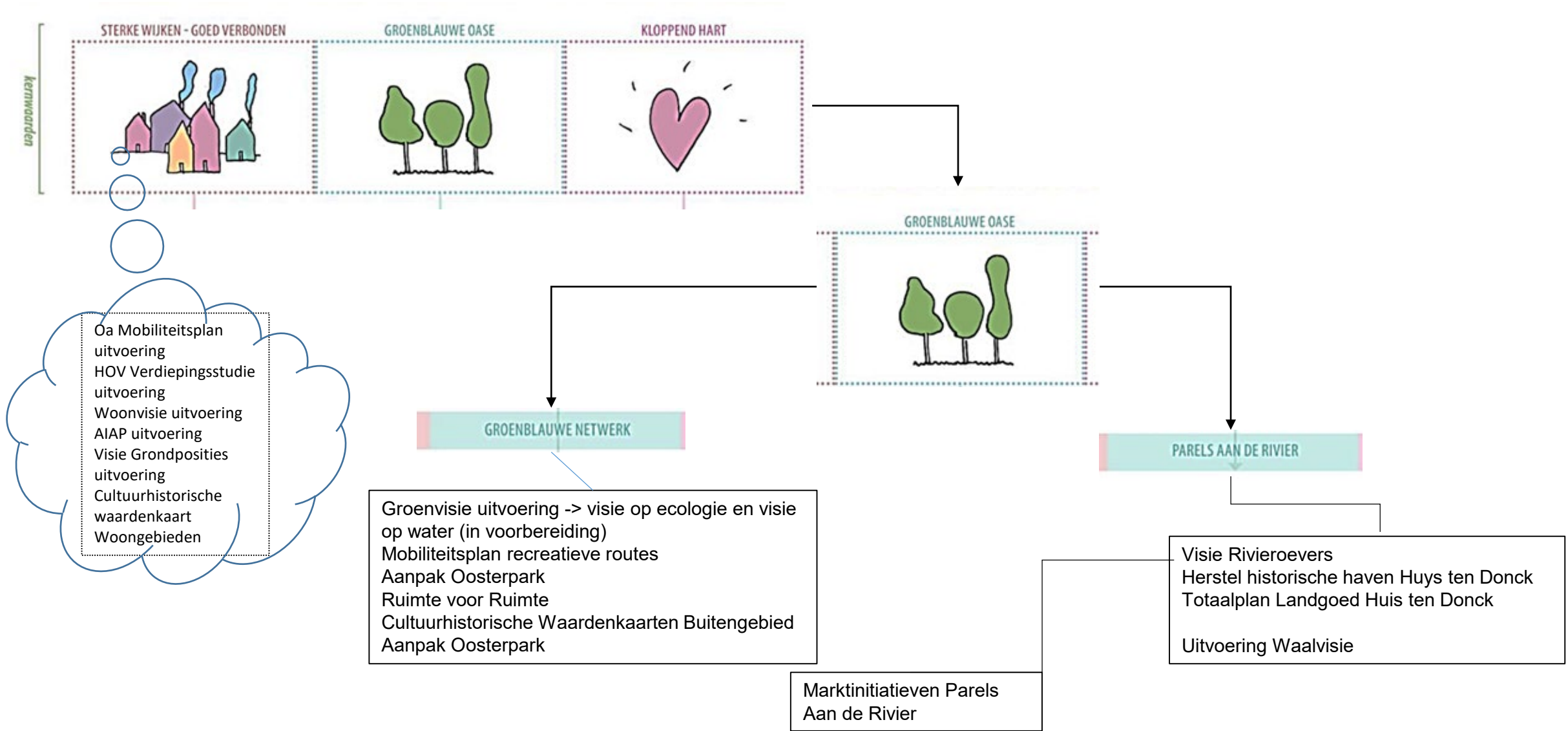
Vertaling  
Omgevingsvisie ?

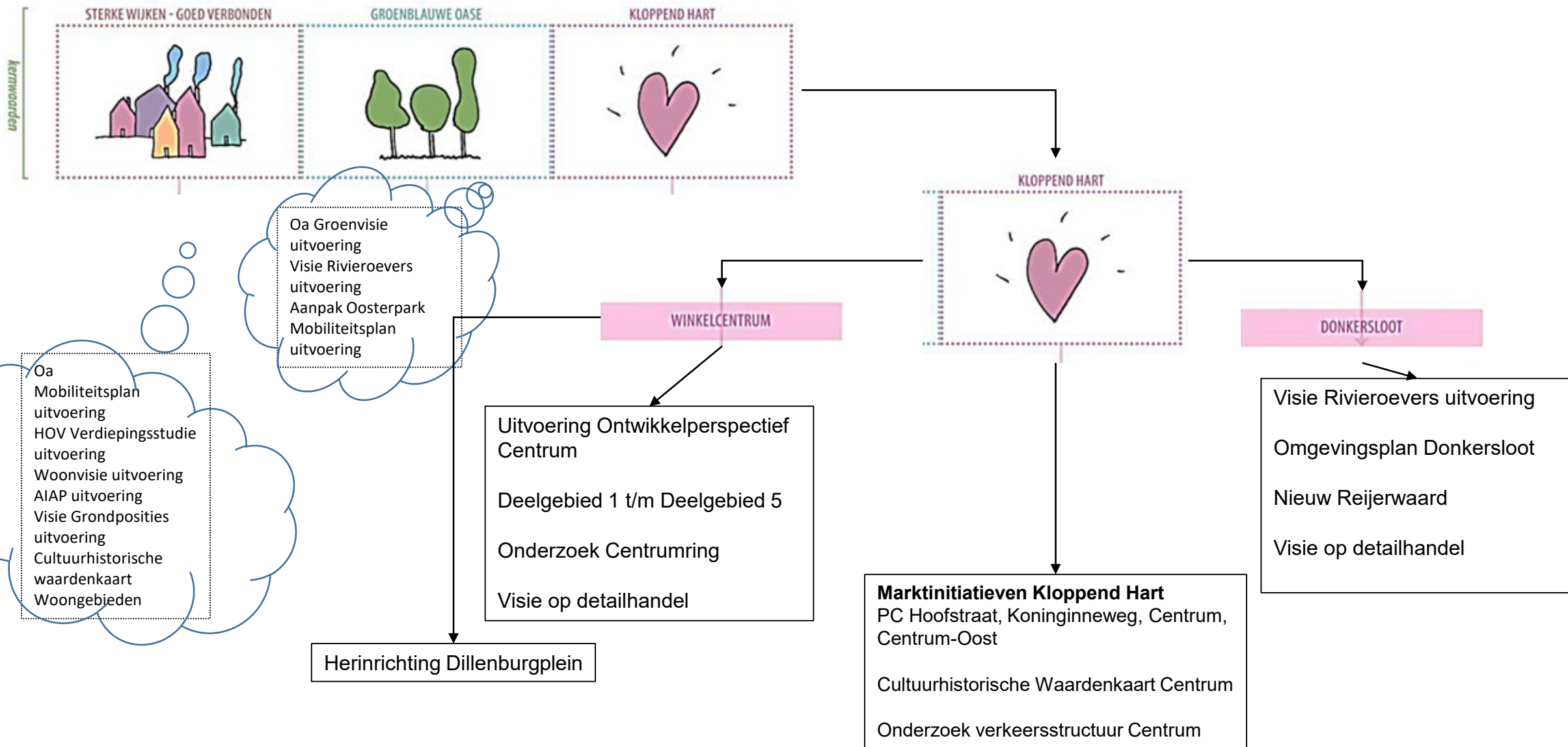
















STRATEGISCHE THEMA'S & KAARTLAGEN

De kaartlaag **klimaatadaptatie** laat klimaat- en watergerelateerde maatregelen zien



1. KLIMAATADAPTATIE

De kaartlaag **klimaatmitigatie** laat het energienetwerk zien



2. KLIMAATMITIGATIE

De kaartlaag **duurzame economie** laat werkgebieden en circulaire hubs zien



3. DUURZAME ECONOMIE

De kaartlaag **stad en regio** laat stedelijke verdichting en nieuwe woongebieden zien



4. STAD & REGIO

De kaartlaag **landelijk gebied** laat natuur- en landbouwgebieden zien



5. LANDELIJK GEBIED

De vijf kaartlagen vormen samen de **complete kaart**



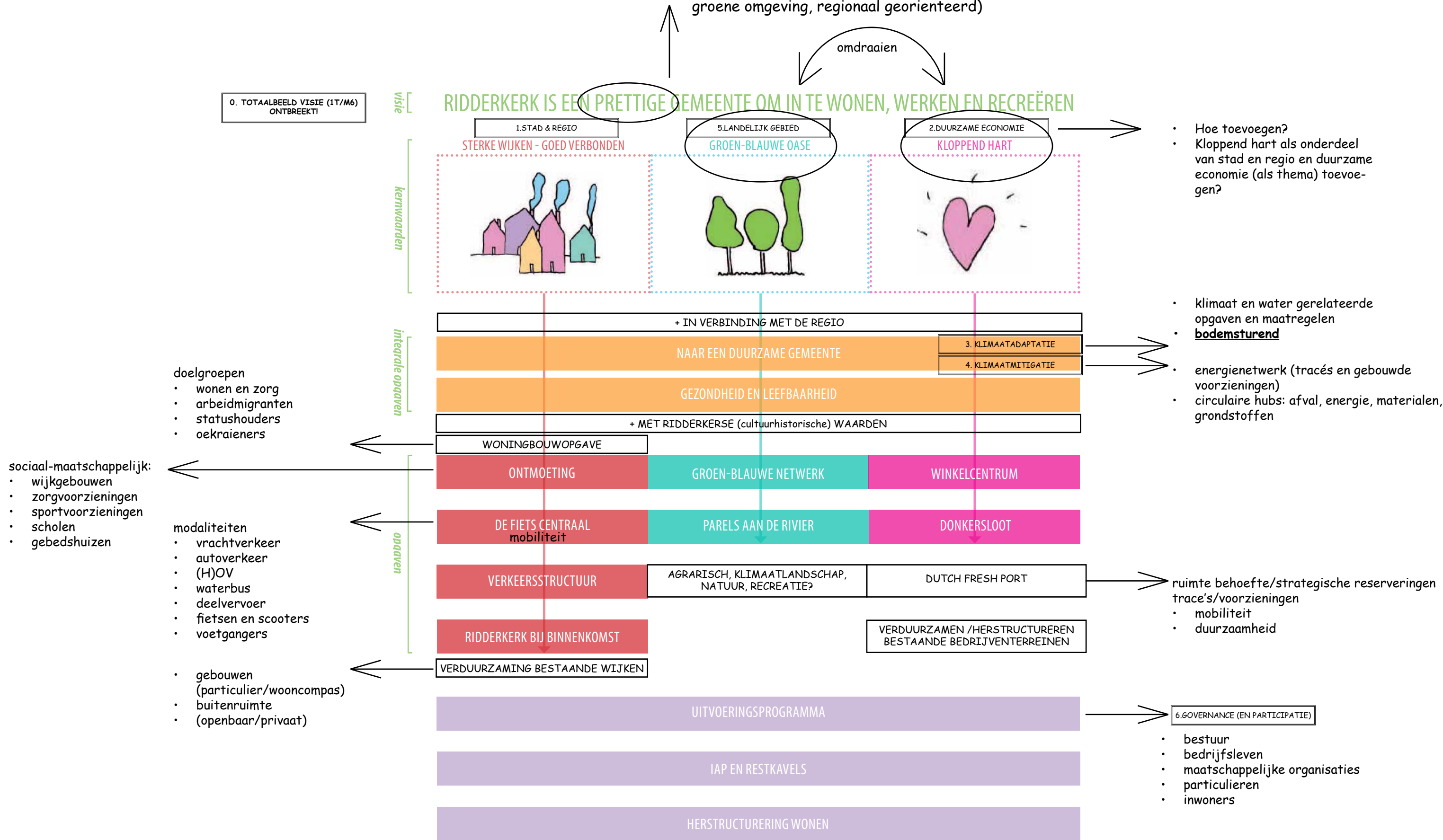
0. TOTAALBEELD (1T/M6)

6.GOVERNANCE (EN PARTICIPATIE)



# Analyse huidige omgevingsvisie

- Omschrijving 'prettig'  
(duurzaamheid in brede zin: balans tussen / prioritering in People, Planet, Profit)
- in verbinding met de regio
  - toekomstbestendig (klimaatmitigatie en klimaat adaptatie)
  - gezond, veilig en leefbaar
  - eigen/met 'Ridderkerkse waarden'
  - voor Ridderkerkers: doelgroepen en type samenleving (scenario's: mondiaal economisch, leeftijd bubbles, groene omgeving, regionaal georiënteerd)



0. TOTAALBEELD VISIE (1T/M6) ONTBREEKT!

visie

RIDDERKERK IS EEN PRETTIGE GEMEENTE OM IN TE WONEN, WERKEN EN RECREËREN

1. STAD & REGIO

STERKE WIJKEN - GOED VERBONDEN

5. LANDELIJK GEBIED

GROEN-BLAUWE OASE

2. DUURZAME ECONOMIE

KLOPPEND HART

kernwaarden

- Hoe toevoegen?
- Kloppend hart als onderdeel van stad en regio en duurzame economie (als thema) toevoegen?

integrale opgaven

- doelgroepen
- wonen en zorg
  - arbeidsmigranten
  - statushouders
  - oekraïeners

- klimaat en water gerelateerde opgaven en maatregelen
- **bodemsturend**
- energienetwerk (tracés en gebouwde voorzieningen)
- circulaire hubs: afval, energie, materialen, grondstoffen

- sociaal-maatschappelijk:
- wijkgebouwen
  - zorgvoorzieningen
  - sportvoorzieningen
  - scholen
  - gebedshuizen

opgaven

- modaliteiten
- vrachtverkeer
  - autoverkeer
  - (H)OV
  - waterbus
  - deelfervoer
  - fietsen en scooters
  - voetgangers

- ruimte behoefte/strategische reserveringen trace's/voorzieningen
- mobiliteit
  - duurzaamheid

- gebouwen (particulier/wooncompas)
- buitenruimte
- openbaar/privaat

6. GOVERNANCE (EN PARTICIPATIE)

- bestuur
- bedrijfsleven
- maatschappelijke organisaties
- particulieren
- inwoners

## **Analyse - bevindingen**

### **Koppeling thema's aan Omgevingsvisie**

- er ontbreken thema's: klimaatadaptatie, duurzame economie
- een aantal thema's krijgen onvoldoende (strategische) aandacht: landelijk gebied (> visie buitengebied), klimaatmitigatie, governance
- een totaalbeeld van de visie (integrale visiekaart) ontbreekt
- het schaalniveau van de regio ontbreekt. dit schaalniveau is belangrijk voor thema's als klimaatadaptatie en -mitigatie en duurzame economie en het mobiliteitsnetwerk (HOV, MFR): te weinig inzicht in samenhang tussen gebieden en netwerken en de betekenis daarvan voor Ridderkerk

### **Koppeling beleid aan omgevingsvisie**

- deelvisie(kaarten) en uitvoeringsprogramma updaten op basis van nieuw gemeentelijk en extern beleid
- niet al het nieuwe (en te maken beleid) heeft een haakje in de omgevingsvisie zoals de cultuurhistorische waarden kaarten en strategie klimaatadaptatie
- mobiliteitsplan vraagt naast een kaart van Ridderkerk ook om kaartbeeld van de regio
- er ontbreekt een visie op de woningbouw/-verdichtingsopgave (waar mogelijkheden inbreiding, transformatie uitbreiding?) > op te stellen hoogbouwvisie
- er ontbreekt een visie op het buitengebied > op te stellen visie buitengebied
- bedrijventerreinen DFP en Cornelisland blijven buiten beeld > visie bedrijventerreinen toevoegen?
- de (ruimtelijke) relatie met buurgemeenten blijft onderbelicht: Bolnes/Beverwaard, Nieuw Reijderwaard/DutchFrensport > naast de wijkindeling zou een indeling naar ruimtelijke eenheden een beter beeld geven van de omliggende samenhang

# Actualisatie omgevingsvisie (per hoofdstuk)

## Visie(kaarten) updaten op basis van nieuw beleid

- zie inventarisatie beleid vs thema's vs huidige ov

## Ontbrekende 'haakjes' toevoegen aan omgevingsvisie

### Visie

- Omschrijving 'prettig' (vanuit duurzaamheid in brede zin: balans tussen / prioritering in People, Planet, Profit)
- Toevoegen totaalbeeld visie (alle lagen op elkaar)
- Naast wijkindeling ook overzicht van ruimtelijk eenheden toevoegen (met oog op ruimtelijke samenhang en beheer)

### Integrale opgaven:

- toevoegen Ridderkerk in verbinding met de regio
- toevoegen Met Ridderkerkse waarden (cultuurhistorie)
- Naar een duurzame gemeente opdelen in:
- toevoegen klimaatadaptatie > bodemsturend
- klimaatmitigatie: meer aandacht voor traces, impact op de ruimte

### Sterke wijken goed verbonden:

- visie op woningbouwopgave/verdichting toevoegen
- visie op verduurzaming bestaande wijken toevoegen?
- naast aandacht voor de fiets ook aandacht voor andere modaliteiten (HOV), zowel op schaalniveau lokaal als regionaal

### Groenblauwe oase

- visie op buitengebied toevoegen (agrarisch, natuur, recreatie, klimaatlandschap, energielandschap)

### Kloppend Hart

- naast aandacht voor het centrum een visie op alle bedrijventerreinen toevoegen (of onder duurzame economie?)
- visie op duurzame economie toevoegen (of onder Naar een duurzame gemeente)

### Uitvoeringsprogramma

- meer aandacht voor het thema Governance